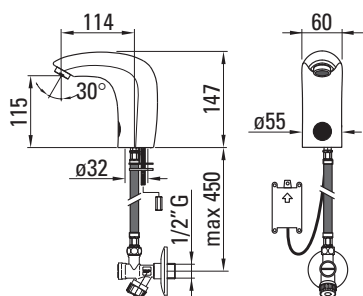




## Compacto

Rubinetto elettronico compatto ad una sola acqua



### Tabella riassuntiva:

Codice Colore

75606 Cromo

75603 Bianco



3 x 1.5 V

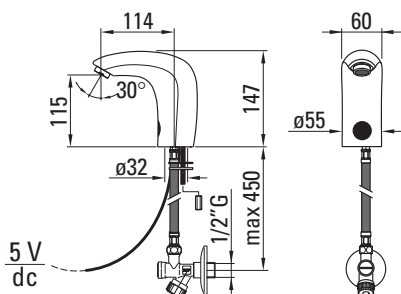
### LEED

Munito di un aeratore con portata d'acqua di 3 l/min, il prodotto è totalmente conforme alla normativa LEED, che prevede un consumo Max di 0,5 litri per ogni lavaggio di mani. Il rubinetto infatti consente un lavaggio completo di mani con un'erogazione d'acqua di soli 10 secondi.

#### Calcolo consumo acqua:

$$3 \text{ l/min} \div 60 \text{ sec} \times 10 \text{ sec} = 0,5 \text{ litri.}$$

Valori riferiti a pressione 3 bar con tubi da 1/2 G.



### Tabella riassuntiva:

Codice Colore

15606 Cromo

15603 Bianco



230 V  
120 V TRANSFORMER 5 V dc

### Modello: Compacto BT

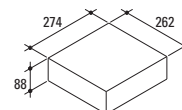
Alimentazione: **3 pile alcaline da 1,5 V - Size AA**

Durata delle pile: **4 anni a 200 azionamenti al giorno**

#### Caratteristiche tecniche:

- Rubinetto elettronico dotato di sensori a fotocellula "DMP Infrared System", con protezione antigraffio ed anticalcare
- Per acqua fredda o premiscelata
- Circuito elettronico completamente resinato e dotato di microchip programmato tramite software "DMP Sensor-tech"
- Corpo in ottone cromato, costruito con appositi criteri antivandalismo
- Pile incorporate in un box portatile a tenuta stagna
- Dotato di un dispositivo anti-allagamento che interrompe l'uscita dell'acqua dopo un uso continuativo di 90 secondi
- Rubinetto d'arresto con filtro a maglie 0,2 mm in acciaio inox
- Regolatore di portata d'acqua incorporato (6 l/min.)
- Led di segnalazione delle pile scariche: il led lampeggia a doppia intermittenza ogni 6 secondi
- Circuito elettronico: 4,5 V
- Elettrovalvola: 3 V (con doppio filtro interno)
- Parti elettriche con protezione IP65
- Raggio d'azione dei sensori: 8 - 35 cm
- Circuito elettronico realizzato a norma CEI EN 55014-1/-2
- Pressione acqua: 0,4 - 10 bar
- Attacchi idrici: 1/2 G
- Peso: 2,380 Kg (imballo finito)

0,0063m<sup>3</sup>



### Modello: Compacto

Alimentazione: **Alimentatore di sicurezza 230Vac - 5Vdc**

#### Caratteristiche tecniche:

- Rubinetto elettronico dotato di sensori a fotocellula "DMP Infrared System", con protezione antigraffio ed anticalcare
- Per acqua fredda o premiscelata
- Circuito elettronico completamente resinato e dotato di microchip programmato tramite software "DMP Sensor-tech"
- Corpo in ottone cromato, costruito con appositi criteri antivandalismo
- Dotato di un dispositivo anti-allagamento che interrompe l'uscita dell'acqua dopo un uso continuativo di 90 secondi
- Rubinetto d'arresto con filtro a maglie 0,2 mm in acciaio inox
- Regolatore di portata d'acqua incorporato (6 l/min.)
- Circuito elettronico: 5 V
- Elettrovalvola: 3 V (con doppio filtro interno)
- Parti elettriche con protezione IP65
- Raggio d'azione dei sensori: 8 - 35 cm
- Alimentatore realizzato a norma CEI EN 61558-1/-2-6
- Circuito elettronico realizzato a norma CEI EN 55014-1/-2
- Pressione acqua: 0,4 - 10 bar
- Attacchi idrici: 1/2 G
- Peso: 2,480 Kg (imballo finito)

0,0063m<sup>3</sup>

