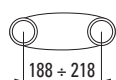
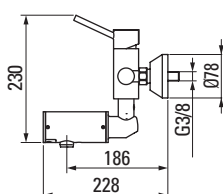




## Speedymix-comp 880 / 850

Rubinetto elettronico a parete



### Tabella riassuntiva:

Codice Colore

73756 Cromo



2 x 1.5V



MIXER

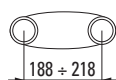
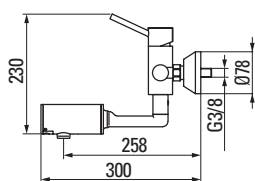
### LEED

Munito di un aeratore con portata d'acqua di 3 l/min, il prodotto è totalmente conforme alla normativa LEED, che prevede un consumo Max di 0,5 litri per ogni lavaggio di mani. Il rubinetto infatti consente un lavaggio completo di mani con un'erogazione d'acqua di soli 10 secondi.

#### Calcolo consumo acqua:

$3 \text{ l/min} \div 60 \text{ sec} \times 10 \text{ sec} = 0,5 \text{ litri}$ .

Valori riferiti a pressione 3 bar con tubi da 1/2G.



### Tabella riassuntiva:

Codice Colore

73776 Cromo



2 x 1.5V



MIXER

### Modello: Speedymix-comp 880 BT

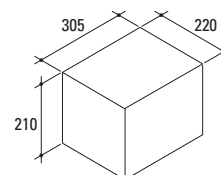
Alimentazione: 3 Vdc (2 pile alcaline da 1,5 V - Size AA)

Durata delle pile: 4 anni a 200 azionamenti al giorno

#### Caratteristiche tecniche:

- Rubinetto elettronico dotato di sensori a fotocellula "DMP Infrared System", con protezione antigraffio
- Dotato di pulsante per flusso continuo dell'acqua (max 6 minuti) e dispositivo per funzionamento manuale d'emergenza
- Regolazione temperatura e quantità acqua tramite miscelatore a dischi ceramici
- Interasse fra gli ingressi acque da 188 a 218 mm
- Circuito elettronico completamente resinato e dotato di microchip programmato tramite software "DMP Sensor-tech"
- Corpo in ottone cromato, costruito con appositi criteri antivandalismo
- Pile incorporate in un box portatile a tenuta stagna
- Dotato di un dispositivo anti-allagamento che interrompe l'uscita dell'acqua dopo un uso continuativo di 90 secondi
- Rubinetti d'arresto con eccentrici e filtri a maglie 0,2 mm in acciaio inox e valvole di non ritorno
- Led segnalazione pile scariche: il led lampeggia a doppia intermittenza ogni 6 secondi
- Circuito elettronico: 3 V
- Circuito elettronico realizzato a norma CEI EN 55014-1/-2
- Elettrovalvola: 3 V (con doppio filtro interno)
- Parti elettriche con protezione IP65
- Raggio d'azione dei sensori: 5 - 25 cm
- Pressione acqua: 0,4 - 10 bar
- Attacchi idrici: 1/2 G
- Peso: 3,850 Kg

0,0140m<sup>3</sup>



### Modello: Speedymix-comp 850 BT

Alimentazione: 3 Vdc (2 pile alcaline da 1,5 V - Size AA)

Durata delle pile: 4 anni a 200 azionamenti al giorno

#### Caratteristiche tecniche:

- Rubinetto elettronico dotato di sensori a fotocellula "DMP Infrared System", con protezione antigraffio
- Dotato di pulsante per flusso continuo dell'acqua (max 6 minuti) e dispositivo per funzionamento manuale d'emergenza
- Regolazione temperatura e quantità acqua tramite miscelatore a dischi ceramici
- Interasse fra gli ingressi acque da 188 a 218 mm
- Circuito elettronico completamente resinato e dotato di microchip programmato tramite software "DMP Sensor-tech"
- Corpo in ottone cromato, costruito con appositi criteri antivandalismo
- Pile incorporate in un box portatile a tenuta stagna
- Dotato di un dispositivo anti-allagamento che interrompe l'uscita dell'acqua dopo un uso continuativo di 90 secondi
- Rubinetti d'arresto con eccentrici e filtri a maglie 0,2 mm in acciaio inox e valvole di non ritorno
- Led segnalazione pile scariche: il led lampeggia a doppia intermittenza ogni 6 secondi
- Circuito elettronico: 3 V
- Circuito elettronico realizzato a norma CEI EN 55014-1/-2
- Elettrovalvola: 3 V (con doppio filtro interno)
- Parti elettriche con protezione IP65
- Raggio d'azione dei sensori: 5 - 25 cm
- Pressione acqua: 0,4 - 10 bar
- Attacchi idrici: 1/2 G
- Peso: 3,700 Kg

0,0140m<sup>3</sup>

